

**Fracción VIII. El monto del presupuesto asignado, así como los informes sobre su ejecución.**

**Nombre del Documento:** Estado Analítico de Ingresos Presupuestales, Estado Analítico del ejercicio Presupuesto de Egresos Ente Público/objeto del Gasto, Estado Analítico del ejercicio Presupuesto de Egresos Ente Público / clasificación Económica/ tipo de Gasto, clasificación económica, clasificación funcional,

Período que se publica: MARZO 2015

Unidad Administrativa responsable de poseer la información:

**TESORERIA MUNICIPAL**

Nombre y firma del Titular de la Unidad Administrativa:

**C. SANTIAGO TEC YAMA,** *Santiago Tec Yama*



Nombre y firma del Titular de la UMAIP

**T.S.U. MARTHA ELENA MAY CASANOVA,** *[Signature]*

Fecha de generación del documento

20/JUNIO/2015

Fecha de actualización de la información

*17*/FEBRERO/2016



# MUNICIPIO DE OPICHÉN

Estado de Yucatán

Estado Analítico del Ejercicio Presupuesto de Egresos Ente Público / Clasificación Administrativa

Del 01/mar./2015 Al 31/mar./2015

Fecha y 16/jun./2015

hora de Impresión 11:13 a. m.

Usu: supervisor  
Rep: rptEstadoPresupuestoEgresos\_UA3

Concepto	Egresos						Subejercicio
	Aprobado	Ampliaciones / (Reducciones)	Modificado	Devengado	Ejercido	Pagado	
0 Sin Ramo/Dependencia	\$0.00	\$0.00	\$0.00	\$0.00	\$0.00	\$0.00	\$0.00
100 Municipio	\$38,733,678.34	\$0.00	\$38,733,678.34	\$1,357,405.96	\$1,357,405.96	\$1,357,405.96	\$0.00
<b>Total</b>	<b>\$38,733,678.34</b>	<b>\$0.00</b>	<b>\$38,733,678.34</b>	<b>\$1,357,405.96</b>	<b>\$1,357,405.96</b>	<b>\$1,357,405.96</b>	<b>\$0.00</b>

*Carlos Enrique Ku*

CARLOS ENRIQUE KU  
PRESIDENTE MUNICIPAL

*Wilberth Chin Arredondo*

WILBERTH CHIN ARREDONDO  
SINDICO MUNICIPAL

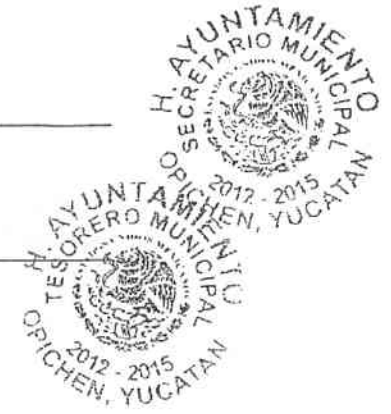


*Isidro Mena Pool*

ISIDRO MENA POOL  
SECRETARIO MUNICIPAL

*Martha Elena May Casanova*

MARTHA ELENA MAY CASANOVA  
TESORERA MUNICIPAL



016



# MUNICIPIO DE OPICHÉN

Estado de Yucatán

Estado Analítico del Ejercicio Presupuesto de Egresos Ente Público / Clasificación Económica / Tipo de Gasto

Del 01/mar./2015 Al 31/mar./2015

Fecha y 16/jun./2015

hora de Impresión 11 12 a. m

Usu: supervisor

Rep: rptEstadoPresupuestoEgresos\_CL2

Concepto	Egresos					Subejercicio
	Aprobado	Ampliaciones / (Reducciones)	Modificado	Devengado	Pagado	
1 Gasto Corriente	\$16,172,617.24	\$3,000.00	\$16,175,617.24	\$1,357,405.96	\$1,357,405.96	\$0.00
2 Gasto de Capital	\$21,291,061.10	-\$3,000.00	\$21,288,061.10	\$0.00	\$0.00	\$0.00
3 Amortización de la deuda y disminución de pasivos	\$1,270,000.00	\$0.00	\$1,270,000.00	\$0.00	\$0.00	\$0.00
<b>Total</b>	<b>\$38,733,678.34</b>	<b>\$0.00</b>	<b>\$38,733,678.34</b>	<b>\$1,357,405.96</b>	<b>\$1,357,405.96</b>	<b>\$0.00</b>

*Carlos Enrique Ku*

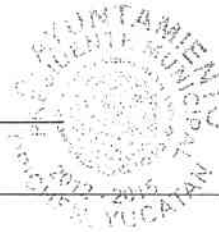
CARLOS ENRIQUE KU

PRESIDENTE MUNICIPAL

*Wilberth Chin Arredondo*

WILBERTH CHIN ARREDONDO

SINDICO MUNICIPAL



*Isidro Ména Pool*

ISIDRO-MÉNA POOL

SECRETARIO MUNICIPAL

*Martha Elena May Casanova*

MARTHA ELENA MAY CASANOVA

TESORERA MUNICIPAL



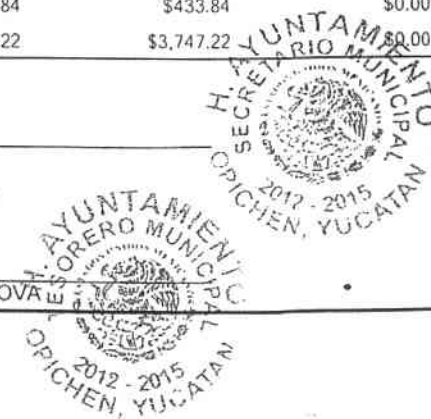
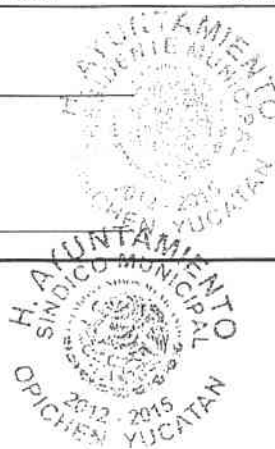
Concepto	Egresos					Subejercicio
	Aprobado	Ampliaciones / (Reducciones)	Modificado	Devengado	Pagado	
<b>SERVICIOS PERSONALES</b>	\$6,626,689.00	\$90,615.00	\$6,717,304.00	\$612,146.17	\$612,146.17	\$0.00
REMUNERACIONES AL PERSONAL DE CARÁCTER PERMANENTE	\$6,116,944.00	\$0.00	\$6,116,944.00	\$519,249.19	\$519,249.19	\$0.00
REMUNERACION DE CARÁCTER EVENTUAL	\$0.00	\$0.00	\$0.00	\$0.00	\$0.00	\$0.00
REMUNERACIONES ADICIONALES Y ESPECIALES	\$481,245.00	\$90,615.00	\$571,860.00	\$90,615.00	\$90,615.00	\$0.00
SEGURIDAD SOCIAL	\$28,500.00	\$0.00	\$28,500.00	\$2,281.98	\$2,281.98	\$0.00
OTRAS PRESTACIONES SOCIALES Y ECONÓMICAS	\$0.00	\$0.00	\$0.00	\$0.00	\$0.00	\$0.00
PREVISIONES	\$0.00	\$0.00	\$0.00	\$0.00	\$0.00	\$0.00
PAGO DE ESTÍMULOS A SERVIDORES PÚBLICOS	\$0.00	\$0.00	\$0.00	\$0.00	\$0.00	\$0.00
<b>MATERIALES Y SUMINISTROS</b>	\$2,859,790.00	\$0.00	\$2,859,790.00	\$124,207.85	\$124,207.85	\$0.00
MATERIALES DE ADMINISTRACIÓN, EMISIÓN DE DOCUMENTOS	\$290,000.00	\$0.00	\$290,000.00	\$5,762.19	\$5,762.19	\$0.00
ALIMENTOS Y UTENSILIOS	\$30,000.00	\$0.00	\$30,000.00	\$864.01	\$864.01	\$0.00
MATERIAS PRIMAS Y MATERIALES DE PRODUCCIÓN Y COMERCIALIZACIÓN	\$0.00	\$0.00	\$0.00	\$0.00	\$0.00	\$0.00
MATERIALES Y ARTÍCULOS DE CONSTRUCCIÓN Y DE REPARACIÓN	\$1,031,790.00	\$0.00	\$1,031,790.00	\$13,965.64	\$13,965.64	\$0.00
PRODUCTOS QUÍMICOS, FARMACÉUTICOS Y DE LABORATORIO	\$90,000.00	\$0.00	\$90,000.00	\$0.00	\$0.00	\$0.00
COMBUSTIBLES, LUBRICANTES Y ADITIVOS	\$1,060,000.00	\$0.00	\$1,060,000.00	\$96,491.97	\$96,491.97	\$0.00
VESTUARIO, BLANCOS, PRENDAS DE PROTECCIÓN Y ARTÍCULOS	\$144,000.00	\$0.00	\$144,000.00	\$375.00	\$375.00	\$0.00
MATERIALES Y SUMINISTROS PARA SEGURIDAD	\$42,000.00	\$0.00	\$42,000.00	\$0.00	\$0.00	\$0.00
HERRAMIENTAS, REFACCIONES Y ACCESORIOS MENORES	\$172,000.00	\$0.00	\$172,000.00	\$6,749.04	\$6,749.04	\$0.00
<b>SERVICIOS GENERALES</b>	\$3,179,312.51	\$3,000.00	\$3,182,312.51	\$181,257.44	\$181,257.44	\$0.00
SERVICIOS BÁSICOS	\$1,264,000.00	\$0.00	\$1,264,000.00	\$117,532.01	\$117,532.01	\$0.00
SERVICIOS DE ARRENDAMIENTO	\$0.00	\$0.00	\$0.00	\$0.00	\$0.00	\$0.00
SERVICIOS PROFESIONALES, CIENTÍFICOS, TÉCNICOS Y OTROS	\$390,000.00	\$0.00	\$390,000.00	\$55,867.93	\$55,867.93	\$0.00
SERVICIOS FINANCIEROS, BANCARIOS Y COMERCIALES	\$29,000.00	-\$11,000.00	\$18,000.00	\$433.84	\$433.84	\$0.00
SERVICIOS DE INSTALACIÓN, REPARACIÓN, MANTENIMIENTO Y SERVICIOS DE OTRAS NATUREZAS	\$656,245.51	\$14,000.00	\$670,245.51	\$3,747.22	\$3,747.22	\$0.00

*Carlos Enrique Ku*  
CARLOS ENRIQUE KU  
PRESIDENTE MUNICIPAL

*Wilberth Chin Arredondo*  
WILBERTH CHIN ARREDONDO  
SINDICÓ MUNICIPAL

*Isidro Mena Pool*  
ISIDRO MENA POOL  
SECRETARIO MUNICIPAL

*Martha Elena May Casanova*  
MARTHA ELENA MAY CASANOVA  
TESORERA MUNICIPAL



Concepto	Egresos					Subejercicio
	Aprobado	Ampliaciones / (Reducciones)	Modificado	Devengado	Pagado	
SERVICIOS DE COMUNICACIÓN SOCIAL Y PUBLICIDAD	\$70,000.00	\$0.00	\$70,000.00	\$2,881.44	\$2,881.44	\$0.00
SERVICIOS DE TRASLADO Y VIÁTICOS	\$110,000.00	\$0.00	\$110,000.00	\$795.00	\$795.00	\$0.00
SERVICIOS OFICIALES	\$350,000.00	\$0.00	\$350,000.00	\$0.00	\$0.00	\$0.00
OTROS SERVICIOS GENERALES	\$310,067.00	\$0.00	\$310,067.00	\$0.00	\$0.00	\$0.00
<b>TRANSFERENCIAS, ASIGNACIONES, SUBSIDIOS Y O</b>	<b>\$3,506,825.73</b>	<b>-\$90,615.00</b>	<b>\$3,416,210.73</b>	<b>\$439,794.50</b>	<b>\$439,794.50</b>	<b>\$0.00</b>
TRANSFERENCIAS INTERNAS Y ASIGNACIONES AL SECTOR F	\$0.00	\$0.00	\$0.00	\$0.00	\$0.00	\$0.00
TRANSFERENCIAS AL RESTO DEL SECTOR PÚBLICO	\$0.00	\$0.00	\$0.00	\$0.00	\$0.00	\$0.00
SUBSIDIOS Y SUBVENCIONES	\$0.00	\$0.00	\$0.00	\$0.00	\$0.00	\$0.00
AYUDAS SOCIALES	\$3,506,825.73	-\$90,615.00	\$3,416,210.73	\$439,794.50	\$439,794.50	\$0.00
PENSIONES Y JUBILACIONES	\$0.00	\$0.00	\$0.00	\$0.00	\$0.00	\$0.00
TRANSFERENCIAS A FIDEICOMISOS, MANDATOS Y OTROS AI	\$0.00	\$0.00	\$0.00	\$0.00	\$0.00	\$0.00
TRANSFERENCIAS A LA SEGURIDAD SOCIAL	\$0.00	\$0.00	\$0.00	\$0.00	\$0.00	\$0.00
DONATIVOS	\$0.00	\$0.00	\$0.00	\$0.00	\$0.00	\$0.00
TRANSFERENCIAS AL EXTERIOR	\$0.00	\$0.00	\$0.00	\$0.00	\$0.00	\$0.00
<b>BIENES MUEBLES, INMUEBLES E INTANGIBLES</b>	<b>\$0.00</b>	<b>\$0.00</b>	<b>\$0.00</b>	<b>\$0.00</b>	<b>\$0.00</b>	<b>\$0.00</b>
MOBILIARIO Y EQUIPO DE ADMINISTRACIÓN	\$0.00	\$0.00	\$0.00	\$0.00	\$0.00	\$0.00
MOBILIARIO Y EQUIPO EDUCACIONAL Y RECREATIVO	\$0.00	\$0.00	\$0.00	\$0.00	\$0.00	\$0.00
EQUIPO E INSTRUMENTAL MÉDICO Y DE LABORATORIO	\$0.00	\$0.00	\$0.00	\$0.00	\$0.00	\$0.00
VEHÍCULOS Y EQUIPO DE TRANSPORTE	\$0.00	\$0.00	\$0.00	\$0.00	\$0.00	\$0.00
EQUIPO DE DEFENSA Y SEGURIDAD	\$0.00	\$0.00	\$0.00	\$0.00	\$0.00	\$0.00
MAQUINARIA, OTROS EQUIPOS Y HERRAMIENTAS	\$0.00	\$0.00	\$0.00	\$0.00	\$0.00	\$0.00
ACTIVOS BIOLÓGICOS	\$0.00	\$0.00	\$0.00	\$0.00	\$0.00	\$0.00
BIENES INMUEBLES	\$0.00	\$0.00	\$0.00	\$0.00	\$0.00	\$0.00
ACTIVOS INTANGIBLES	\$0.00	\$0.00	\$0.00	\$0.00	\$0.00	\$0.00

*Carlos Enrique Ku*  
 CARLOS ENRIQUE KU  
 PRESIDENTE MUNICIPAL

*Isidro Mena Pool*  
 ISIDRO MENA POOL  
 SECRETARIO MUNICIPAL

*Wilberth Chin Arredondo*  
 WILBERTH CHIN ARREDONDO  
 SINDICO MUNICIPAL

*Martha Elena May Casanova*  
 MARTHA ELENA MAY CASANOVA  
 TESORERA MUNICIPAL





# MUNICIPIO DE OPICHÉN

Estado de Yucatán

Estado Analítico del Ejercicio Presupuesto de Egresos Ente Público / Objeto del Gasto (Capítulo y Concepto)

Del 01/mar./2015 Al 31/mar./2015

Fecha y 16/jun /2015

hora de Impresión 11:12 a. m.

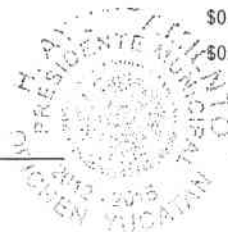
Usr. supervisor

Rep: rptEstadoPresupuestoEgresos\_CP\_CTO

Concepto	Egresos					Subejercicio
	Aprobado	Amplicaciones / (Reducciones)	Modificado	Devengado	Pagado	
INVERSIÓN PÚBLICA	\$21,291,061.10	-\$3,000.00	\$21,288,061.10	\$0.00	\$0.00	\$0.00
OBRA PÚBLICA EN BIENES DE DOMINIO PÚBLICO	\$21,291,061.10	-\$3,000.00	\$21,288,061.10	\$0.00	\$0.00	\$0.00
OBRA PÚBLICA EN BIENES PROPIOS	\$0.00	\$0.00	\$0.00	\$0.00	\$0.00	\$0.00
PROYECTOS PRODUCTIVOS Y ACCIONES DE FOMENTO	\$0.00	\$0.00	\$0.00	\$0.00	\$0.00	\$0.00
INVERSIONES FINANCIERAS Y OTRAS PROVISIONES	\$0.00	\$0.00	\$0.00	\$0.00	\$0.00	\$0.00
INVERSIONES PARA EL FOMENTO DE ACTIVIDADES PRODUCTIVAS	\$0.00	\$0.00	\$0.00	\$0.00	\$0.00	\$0.00
ACCIONES Y PARTICIPACIONES DE CAPITAL	\$0.00	\$0.00	\$0.00	\$0.00	\$0.00	\$0.00
COMPRA DE TÍTULOS Y VALORES	\$0.00	\$0.00	\$0.00	\$0.00	\$0.00	\$0.00
CONCESIÓN DE PRÉSTAMOS	\$0.00	\$0.00	\$0.00	\$0.00	\$0.00	\$0.00
INVERSIONES EN FIDEICOMISOS, MANDATOS Y OTROS ANALOGOS	\$0.00	\$0.00	\$0.00	\$0.00	\$0.00	\$0.00
OTRAS INVERSIONES FINANCIERAS	\$0.00	\$0.00	\$0.00	\$0.00	\$0.00	\$0.00
PROVISIONES PARA CONTINGENCIAS Y OTRAS EROGACIONES	\$0.00	\$0.00	\$0.00	\$0.00	\$0.00	\$0.00
PARTICIPACIONES Y APORTACIONES	\$0.00	\$0.00	\$0.00	\$0.00	\$0.00	\$0.00
PARTICIPACIONES	\$0.00	\$0.00	\$0.00	\$0.00	\$0.00	\$0.00
APORTACIONES	\$0.00	\$0.00	\$0.00	\$0.00	\$0.00	\$0.00
CONVENIOS	\$0.00	\$0.00	\$0.00	\$0.00	\$0.00	\$0.00
DEUDA PÚBLICA	\$1,270,000.00	\$0.00	\$1,270,000.00	\$0.00	\$0.00	\$0.00
AMORTIZACIÓN DE LA DEUDA PÚBLICA	\$0.00	\$0.00	\$0.00	\$0.00	\$0.00	\$0.00
INTERESES DE LA DEUDA PÚBLICA	\$0.00	\$0.00	\$0.00	\$0.00	\$0.00	\$0.00
COMISIONES DE LA DEUDA PÚBLICA	\$0.00	\$0.00	\$0.00	\$0.00	\$0.00	\$0.00
GASTOS DE LA DEUDA PÚBLICA	\$0.00	\$0.00	\$0.00	\$0.00	\$0.00	\$0.00
COSTOS POR COBERTURAS	\$0.00	\$0.00	\$0.00	\$0.00	\$0.00	\$0.00
APOYOS FINANCIEROS	\$0.00	\$0.00	\$0.00	\$0.00	\$0.00	\$0.00
ADEUDOS DE EJERCICIOS FISCALES ANTERIORES (ADEFAS)	\$1,270,000.00	\$0.00	\$1,270,000.00	\$0.00	\$0.00	\$0.00

*Carlos Enrique Ku*

CARLOS ENRIQUE KU  
PRESIDENTE MUNICIPAL



*Isidro Mená Pool*

ISIDRO MENA POOL  
SECRETARIO MUNICIPAL



*Wilberth Chin Arredondo*

WILBERTH CHIN ARREDONDO  
SINDICO MUNICIPAL



*Martha Elena May Casanova*

MARTHA ELENA MAY CASANOVA  
TESORERA MUNICIPAL





MUNICIPIO DE OPICHÉN  
Estado de Yucatán

Estado Analítico del Ejercicio Presupuesto de Egresos Ente Público / Objeto del Gasto (Capítulo y Concepto)

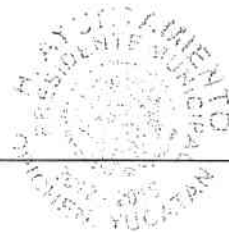
Usu: supervisor  
Rep: rptEstadoPresupuestoEgresos\_CP\_CTO

Del 01/mar./2015 Al 31/mar./2015

Fecha y 16/jun./2015

hora de Impresión 11:12 a. m.

Concepto	Egresos					Subejercicio
	Aprobado	Ampliaciones / (Reducciones)	Modificado	Devengado	Pagado	
Total del Gasto	\$38,733,678.34	\$0.00	\$38,733,678.34	\$1,357,405.96	\$1,357,405.96	\$0.00



*Carlos Enrique Ku*

CARLOS ENRIQUE KU  
PRESIDENTE MUNICIPAL

*[Signature]*

ISIDRO MENA POOL  
SECRETARIO MUNICIPAL



*Wilberth Chin A.*

WILBERTH CHIN ARREDONDO  
SINDICO MUNICIPAL

*[Signature]*

MARTHA ELENA MAY CASANOVA  
TESORERA MUNICIPAL





# MUNICIPIO DE OPICHÉN

Estado de Yucatán

Estado Analítico del Ejercicio Presupuesto de Egresos Ente Público / Clasificación Funcional (Finalidad y Función)

Del 01/mar./2015 Al 31/mar./2015

Fecha y 16/jun./2015

hora de Impresión 11:19 a. m.

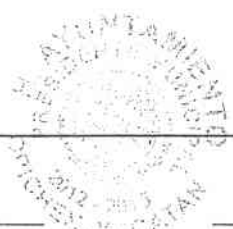
Usu: supervisor

Rep: rptEstadoPresupuestoEgresos\_FN3

Concepto	Egresos					Subejercicio
	Aprobado	Ampliaciones / (Reducciones)	Modificado	Devengado	Pagado	
1000 GOBIERNO	\$16,442,617.24	\$3,000.00	\$16,445,617.24	\$1,357,405.96	\$1,357,405.96	\$0.00
1700 ASUNTOS DE ORDEN PÚBLICO Y DE SEGURIDAD IN	\$3,296,793.07	\$0.00	\$3,296,793.07	\$297,731.58	\$297,731.58	\$0.00
1800 OTROS SERVICIOS GENERALES	\$13,145,824.17	\$3,000.00	\$13,148,824.17	\$1,059,674.38	\$1,059,674.38	\$0.00
2000 OTROS SERVICIOS GENERALES	\$21,291,061.10	-\$3,000.00	\$21,288,061.10	\$0.00	\$0.00	\$0.00
2200 VIVIENDA Y SERVICIOS A LA COMUNIDAD	\$3,591,061.10	\$0.00	\$3,591,061.10	\$0.00	\$0.00	\$0.00
2300 SALUD	\$850,000.00	\$0.00	\$850,000.00	\$0.00	\$0.00	\$0.00
2500 EDUCACIÓN	\$850,000.00	\$0.00	\$850,000.00	\$0.00	\$0.00	\$0.00
2700 OTROS ASUNTOS SOCIALES	\$16,000,000.00	-\$3,000.00	\$15,997,000.00	\$0.00	\$0.00	\$0.00
4000 OTROS ASUNTOS SOCIALES	\$1,000,000.00	\$0.00	\$1,000,000.00	\$0.00	\$0.00	\$0.00
4400 ADEUDOS DE EJERCICIOS FISCALES ANTERIORES	\$1,000,000.00	\$0.00	\$1,000,000.00	\$0.00	\$0.00	\$0.00
<b>Total</b>	<b>\$38,733,678.34</b>	<b>\$0.00</b>	<b>\$38,733,678.34</b>	<b>\$1,357,405.96</b>	<b>\$1,357,405.96</b>	<b>\$0.00</b>

*Carlos Enrique Ku*

CARLOS ENRIQUE KU  
PRESIDENTE MUNICIPAL



*Isidro Mená Pool*

ISIDRO MENA POOL  
SECRETARIO MUNICIPAL



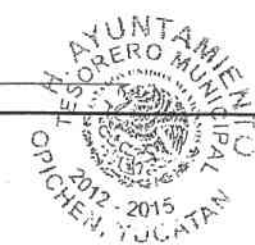
*Wilberth Chin Arredondo*

WILBERTH CHIN ARREDONDO  
SINDICO MUNICIPAL



*Martha Elena May Casanova*

MARTHA ELENA MAY CASANOVA  
TESORERA MUNICIPAL



017



# MUNICIPIO DE OPICHÉN

Estado de Yucatán

Estado Analítico de Ingresos

Del 01/mar./2015 Al 31/mar./2015

Fecha y 16/jun./2015

hora de Impresión 11:04 a. m.

Usu: supervisor

Rep: rptEstadoPresupuestoIngresosRB\_CP

Rubros de los Ingresos	Ingreso					Diferencia
	Estimado	Ampliaciones / (Reducciones)	Modificado	Devengados	Recaudado	
IMPUESTOS	\$22,200.00	\$0.00	\$22,200.00	\$0.00	\$0.00	-22,200.00
DERECHOS	\$117,300.00	\$0.00	\$117,300.00	\$0.00	\$0.00	-117,300.00
PRODUCTOS	\$3,600.00	\$0.00	\$3,600.00	\$0.00	\$0.00	-3,600.00
Corriente	\$3,600.00	\$0.00	\$3,600.00	\$0.00	\$0.00	-3,600.00
PARTICIPACIONES Y APORTACIONES	\$38,490,578.34	\$0.00	\$38,490,578.34	\$2,022,782.90	\$2,022,782.90	-36,467,795.44
TRANSFERENCIAS, ASIGNACIONES, SUBSIDIOS Y OTRA	\$100,000.00	\$0.00	\$100,000.00	\$0.00	\$0.00	-100,000.00
<b>Total</b>	<b>\$38,733,678.34</b>	<b>\$0.00</b>	<b>\$38,733,678.34</b>	<b>\$2,022,782.90</b>	<b>\$2,022,782.90</b>	<b>-36,710,895.44</b>

Estado Analítico de Ingresos por Fuente de Financiamiento	Ingreso					Diferencia
	Estimado	Ampliaciones / (Reducciones)	Modificado	Devengados	Recaudado	

### Ingresos del Gobierno

IMPUESTOS	\$22,200.00	\$0.00	\$22,200.00	\$0.00	\$0.00	-22,200.00
CONTRIBUCIONES DE MEJORAS	\$0.00	\$0.00	\$0.00	\$0.00	\$0.00	0.00
DERECHOS	\$117,300.00	\$0.00	\$117,300.00	\$0.00	\$0.00	-117,300.00
PRODUCTOS	\$3,600.00	\$0.00	\$3,600.00	\$0.00	\$0.00	-3,600.00
Corriente	\$3,600.00	\$0.00	\$3,600.00	\$0.00	\$0.00	-3,600.00
Capital	\$0.00	\$0.00	\$0.00	\$0.00	\$0.00	0.00
APROVECHAMIENTOS	\$0.00	\$0.00	\$0.00	\$0.00	\$0.00	0.00
Corriente	\$0.00	\$0.00	\$0.00	\$0.00	\$0.00	0.00
Capital	\$0.00	\$0.00	\$0.00	\$0.00	\$0.00	0.00
PARTICIPACIONES Y APORTACIONES	\$38,490,578.34	\$0.00	\$38,490,578.34	\$2,022,782.90	\$2,022,782.90	-36,467,795.44
TRANSFERENCIAS, ASIGNACIONES, SUBSIDIOS Y OTRA AYUDA	\$100,000.00	\$0.00	\$100,000.00	\$0.00	\$0.00	-100,000.00



### Ingresos de Organismos y Empresas

CUOTAS Y APORTACIONES DE SEGURIDAD SOCIAL	\$0.00	\$0.00	\$0.00	\$0.00	\$0.00	0.00
INGRESOS POR VENTAS DE BIENES	\$0.00	\$0.00	\$0.00	\$0.00	\$0.00	0.00



### Ingresos Derivados de Financiamiento

INGRESOS DERIVADOS DE FINANCIAMIENTOS	\$0.00	\$0.00	\$0.00	\$0.00	\$0.00	0.00
---------------------------------------	--------	--------	--------	--------	--------	------

600

Total

\$38,733,678.34	\$0.00	\$38,733,678.34	\$2,022,782.90	\$2,022,782.90	-36,710,895.44
-----------------	--------	-----------------	----------------	----------------	----------------

*Carlos Enrique...*

MUNICIPIO DE OPICHÉN  
Estado de Yucatán  
Estado Analítico de Ingresos  
Del 01/mar./2015 Al 31/mar./2015

Fecha y hora de Impresión | 16/jun./2015 11:04 a. m.

Rubros de los Ingresos	Ingreso					Diferencia
	Estimado	Ampliaciones / (Reducciones)	Modificado	Devengados	Recaudado	

*Carlos Enrique Ku*

CARLOS ENRIQUE KU  
PRESIDENTE MUNICIPAL



*Isidro Mena Pool*

ISIDRO MENA POOL  
SECRETARIO MUNICIPAL



*Wilberth Chin Arredondo*

WILBERTH CHIN ARREDONDO  
SINDICO MUNICIPAL



*Martha Elena May Casanova*

MARTHA ELENA MAY CASANOVA  
TESORERA MUNICIPAL



010