



Kanasín
Ayuntamiento 2011-2012

INFORMACION PUBLICA DE DIFUSION OBLIGATORIA

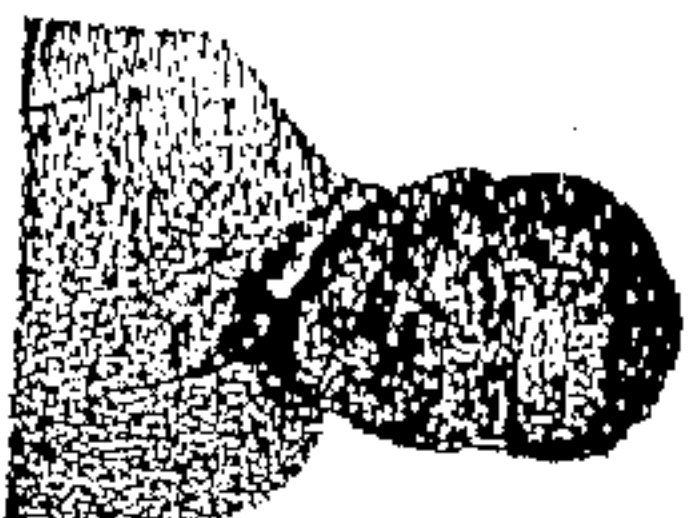
ARTICULO 9 DE LA LEY DE ACCESO A LA INFORMACION PÚBLICA
PARA EL ESTADO Y MUNICIPIOS DE YUCATAN

FRACCION II. Su estructura orgánica.



ACTUALIZADO AL 04 DE ENERO DEL 2011

CABILDO



C. LEONOR E. CHAN UICAB
PRESIDENTE MUNICIPAL

CALLE 21 POR 20 Y 22 PALACIO
MUNICIPAL, CENTRO, KANASIN,
YUC. 9-88-01-31, EXT. 23

C.
CANDELARIO
BAYS PUC
Secretario
particular

C. JUAN PABLO HERRERA
ESCAMILLA
SINDICO

C. MARIA JESUS PECH
MUKUL
SECRETARIA MUNICIPAL

ERGENIO
POOL
CONTRALOR

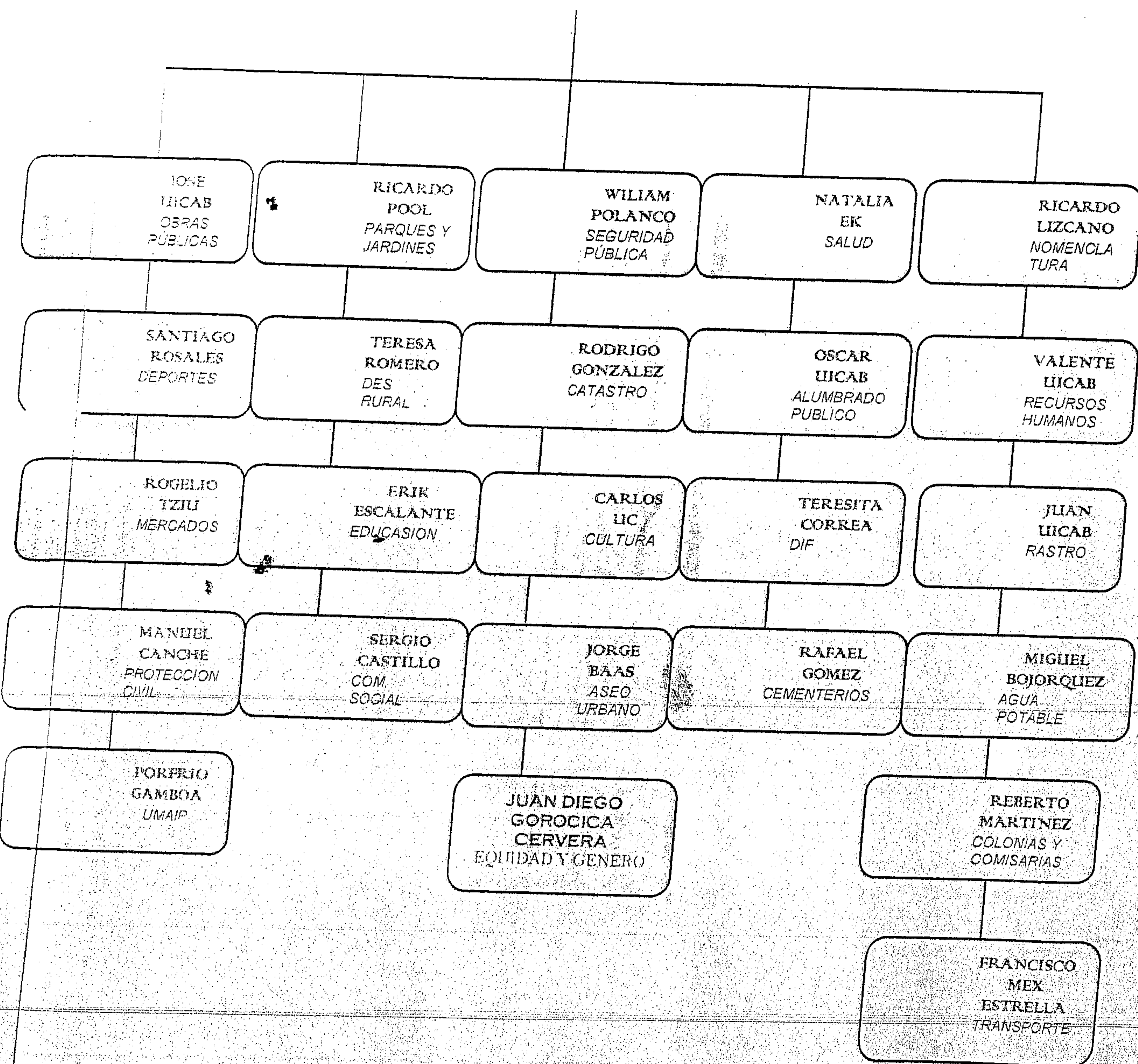
MANUEL
UICAB
TESORERO

LIC. ERNIR ALEJANDRO
PUC PECH
JURIDICO

C. GABRIELA SABIDO ACEVEDO
PRESIDENTA DEL DIF
MUNICIPAL

SERGIO ADRIAN
GONZALEZ CASTILLO
OFICIAL MAYOR

DIRECTORES



IONE
UICAB
OBRAS
PÚBLICAS

RICARDO
POOL
PARQUES Y
JARDINES

WILIAM
POLANCO
SEGURIDAD
PÚBLICA

NATALIA
EK
SALUD

RICARDO
LIZCANO
NOMENCLATURA

SANTIAGO
ROSALES
DEPORTES

TERESA
ROMERO
DES
RURAL

RODRIGO
GONZALEZ
CATASTRO

OSCAR
UICAB
ALUMBRADO
PÚBLICO

VALENTE
UICAB
RECURSOS
HUMANOS

ROGELIO
TZIU
MERCADOS

ERIK
ESCALANTE
EDUCACION

CARLOS
LIC
CULTURA

TERESITA
CORREA
DIF

JUAN
UICAB
RASTRO

MANIUEL
CANCHE
PROTECCION
CIVIL

SERGIO
CASTILLO
COM.
SOCIAL

JORGE
BAAS
ASEO
URBANO

RAFAEL
GOMEZ
CEMENTERIOS

MIGUEL
BOJORQUEZ
AGUA
POTABLE

PORFIRIO
GAMBOA
UMAIP

JUAN DIEGO
GOROCICA
CERVERA
EQUIDAD Y GENERO

REBERTO
MARTINEZ
COLONIAS Y
COMISARIAS

FRANCISCO
MEX
ESTRELLA
TRANSPORTE

CABILDO

UMAIP



C. LEONOR E. CHAN UICAB
PRESIDENTE MUNICIPAL

CALLE 21 POR 20 Y 22 PALACIO
MUNICIPAL, CENTRO, KANASIN,
YUC. 9-88-01-31, EXT. 23



**C. JUAN PABLO HERRERA
ESCAMILLA**
SINDICO

CALLE 21 POR 20 Y 22 PALACIO
MUNICIPAL, CENTRO, KANASIN,
YUC. 9-88-01-31, EXT. 22



**C. MARIA JESUS DEL
CARMEN PECH MUKUL**
SECRETARIA MUNICIPAL

CALLE 21 POR 20 Y 22 PALACIO
MUNICIPAL, CENTRO, KANASIN,
YUC. 9-88-01-31, EXT. 31



C. RAMON CAUICH AKE
OBRAS PÚBLICAS

CALLE 21 POR 20 Y 22 PALACIO
MUNICIPAL, CENTRO, KANASIN,
YUC. 9-88-01-31, EXT. 17



**C. JANETH SANTOS
MARRUFO**
EDUCACION

CALLE 21 POR 20 Y 22 PALACIO
MUNICIPAL, CENTRO, KANASIN,
YUC. 9-88-01-31, EXT. 19



**C. WILBERTH HERRERA
HERRERA**
SEGURIDAD PÚBLICA

CALLE 21 POR 20 Y 22 PALACIO
MUNICIPAL, CENTRO, KANASIN,
YUC. 9-88-01-31, EXT. 33



**C. JOSE ANTONIO PECH
ESTRELLA**
SALUD Y ECOLOGIA

CALLE 21 POR 20 Y 22 PALACIO
MUNICIPAL, CENTRO, KANASIN,
YUC. 9-88-01-31, EXT. 18



**C. JAIME ALBERTO UICAB
PECH**
COLONIAS Y COMISARIAS

CALLE 21 POR 20 Y 22 PALACIO
MUNICIPAL, CENTRO, KANASIN,
YUC. 9-88-01-31, EXT. 25



C. CRISTINO UICAB PECH
PARQUES Y JARDINES

CALLE 21 POR 20 Y 22 PALACIO
MUNICIPAL, CENTRO, KANASIN,
YUC. 9-88-01-31



**C. FRANCISCO JAVIER
BAAS PECH**
NOMENCLATURA

CALLE 21 POR 20 Y 22 PALACIO
MUNICIPAL, CENTRO, KANASIN,
YUC. 9-88-01-31, EXT. 20



**C. OFELIA SALAZAR
AGUILAR**
CEMENTERIOS

CALLE 21 POR 20 Y 22 PALACIO
MUNICIPAL, CENTRO, KANASIN,
YUC. 9-88-01-31, EXT. 16

OFICINA DE PRESIDENCIA



C. LEONOR E. CHAN UICAB
PRESIDENTE MUNICIPAL

CALLE 21 POR 20 Y 22 PALACIO
MUNICIPAL, CENTRO, KANASIN,
YUC. 9-88-01-31, EXT. 23

C. CANDELARIO BAAS PUC
SECRETARIO PARTICULAR

CALLE 21 POR 20 Y 22 PALACIO
MUNICIPAL, CENTRO, KANASIN,
YUC. 9-88-01-31, EXT. 23

**C. MARIA DEL ROSARIO
TUN CHAN**
SECRETARIA

CALLE 21 POR 20 Y 22 PALACIO
MUNICIPAL, CENTRO, KANASIN,
YUC. 9-88-01-31, EXT. 23